

持续技术创新 为客户创造价值
致力成为中国领先的ICT技术品牌

ZTRS
中兴系统



中兴系统 智慧安防系统

ZTRS CORPORATION
INTELLIGENT SECURITY SYSTEM

ZTRS
中兴系统

中兴系统技术有限公司
ZTRS CORPORATION

目录

愿景

致力成为中国领先的 ICT 技术品牌
Strive to Grow into China's Leading Brand in ICT Technology.

使命

持续技术创新, 为客户创造价值
Make Continuous Technological Innovation to Create Value for Customers.

公司简介 | 01

研发实力 | 02

荣誉资质 | 03

产品简介 | 05

产品价值 | 06

产品架构 | 07

产品功能 | 08

国产信创 | 10

技术创新 | 11

经典案例 | 17

业绩一览 | 23

中兴是中国最大的通讯设备上市公司，拥有通信业界完整的、端到端的产品线和融合解决方案，通过全系列的无线、有线、业务、终端产品和专业通信服务，灵活满足全球不同运营商和企业网客户的差异化需求以及快速创新的追求。

“ 中兴系统是国家专精特新小巨人企业
国家高新技术企业
广东省专精特新企业
深圳市专精特新企业 ”



中国知名 ICT 技术服务商。
中国轨道交通通信知名品牌。
国内服务城市数超 55 个，国内项目数量超 300 项，国际项目数量超 20 项。

- 1998 中兴进入轨道交通领域，开启中国铁路数字通信时代。
- 2013 中兴系统成立。
- 2017 固本拓新，双轮驱动。立足轨道交通，业务多面发展。



荣誉资质

HONOR AND QUALIFICATION

100+ 行业客户/政府/媒体赞誉



国家高新技术企业



国家专精特新小巨人企业



广东省专精特新企业



天津市建设工程“金奖海河杯”奖



武汉市市政工程金奖



深圳地铁特别贡献奖



深圳市专精特新企业



CMMI 5 级软件研发实力认证



广东省科技进步奖一等奖



北京地铁奥运会、残奥会支持单位



智慧轨道交通优秀应用案例



智慧轨道交通优秀应用案例奖



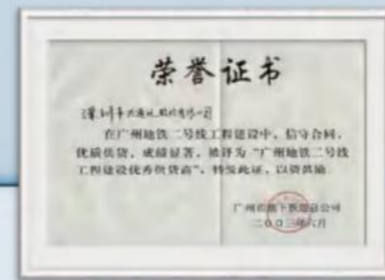
广东省企业管理一等奖



PMI杰出项目奖



轨道交通创新企业



广州地铁2号线优秀供货商



北京地铁国庆60周年保障单位



智慧安防优秀解决方案奖

产品简介 PRODUCT INTRODUCTION

- 国家多部委发布了多项安防领域相关政策,推动传统安防由单一化、传统化向融合化、智慧化发展。
- 智慧安防系统由新一代的人工智能、数字孪生等技术赋能打造,实现了视频监控系统、出入口控制系统、安检系统、入侵报警系统、电子巡查系统等分散的技术防范系统的一体化管理。该系统提升了安全监控的智能化水平和响应效率,可在城市轨道交通、国铁、港口、医院、园区、口岸等行业应用,显著增强了风险预测和应急处理能力,从而提供了更为可靠的安全保障。



产品价值 PRODUCT VALUE



统一管理 整合资源

- 将视频监控、出入口控制、入侵报警、安检、电子巡更等多个技防子系统进行统一整合,实现对多系统的集中管理和控制,降低信息孤岛效应,提高资源利用率



实时监控 快速响应

- 通过GIS、2D、3D等多种可视化方式,按需切换视频、安检、客流、车辆等多维度信息,实现实时监视信息的融合展示
- 对突发情况及时推送报警信息,快速响应,提高应急处理效率



主动预警 精准掌控

- 基于场景化视觉AI算法,主动识别人员各类异常行为,提前预防和规避安全风险



标准规范 互联互通

- 内外接口标准化、规范化
- 对内统一汇聚,对外唯一出口

3 产品架构

PRODUCT ARCHITECTURE

- 智慧安防系统依托先进的微服务架构，整合了电子地图、事件处置、流媒体传输、联动控制以及视频分析等多元化服务。通过采用专业解耦技术，高效融合各技防子系统与其他相关系统，实现了技术防范由被动向主动、粗放向精细的方向转变，从而显著提升了用户的信息交互能力和安全管理的效率。



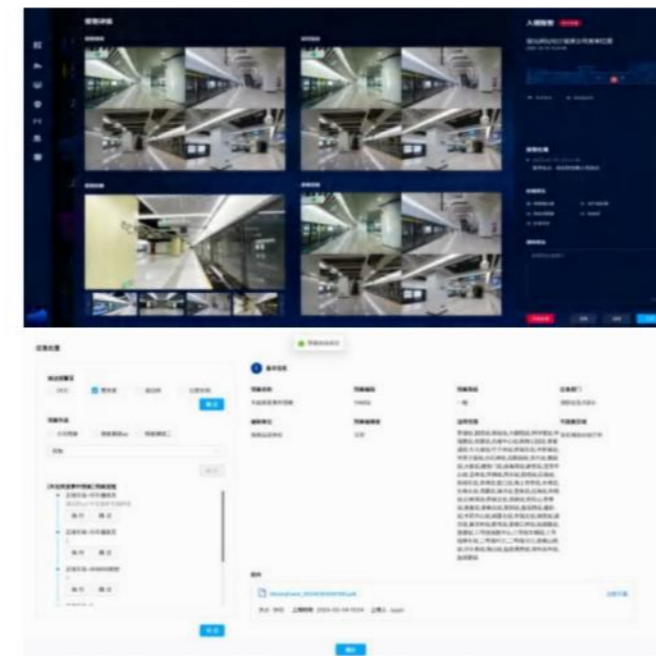
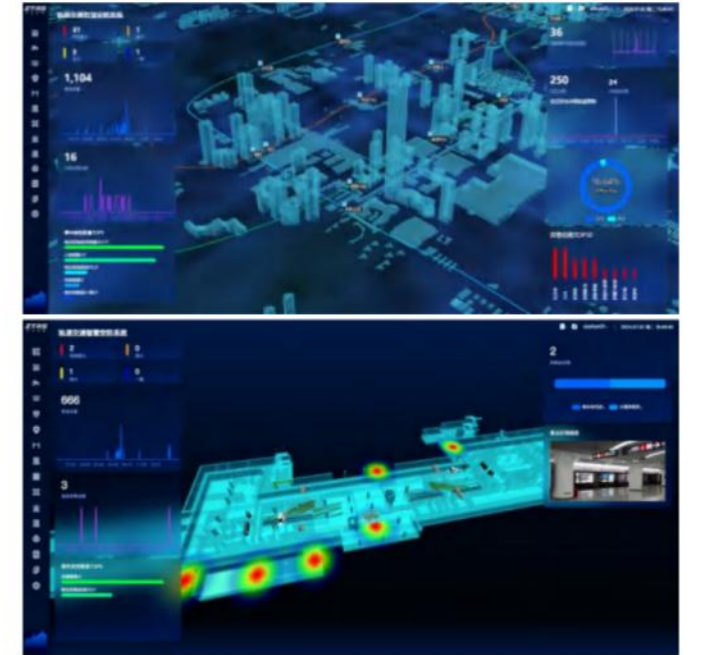
4 产品功能

PRODUCT FUNCTION



安全态势 了若指掌

采用自研GIS+3D引擎,以宏观视角呈现现场布局、客流分布、警员/勤务位置、安检过包量、报警事件等信息,实现对现场安防态势的精准快速掌握,提高处置效率和响应能力,保障公共安全。



报警联动 即时精准

基于视觉AI分析技术,实时识别突发事件,快速弹窗报警,锁定事件发生位置,联动附近技防资源,及时应急处置,提升效率。

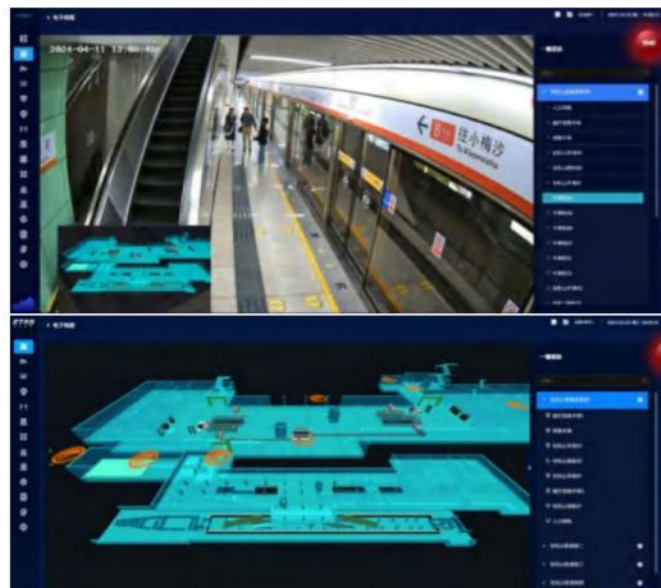
中兴系统视觉AI分析技术内置扶梯逆行、人员跌倒、隔栏违物、物品滞留、带包漏检、区域入侵、闸机尾随、客流异常等30多种分析算法,满足多种业务场景。



视频预案 场景联动

提供基于场景的视频监控预案,可根据当前场景、时间表定时调用,提供现场实时情况,辅助工作人员及时调度。

在无硬件视频解码器的情况下,智慧安防系统提供虚拟电视墙功能,可按需配置视频分组、切换和轮巡,方便查看现场实时画面。



智慧巡视 安全高效

一键视频巡视功能代替原人工巡视任务,可自定义针对重点区域以及重要设施等的巡检路线和任务,节省人力巡检工作量,消除安全隐患,提高巡检效率。



国产信创

DOMESTIC XINCHUANG

- 智慧安防产品与中兴、华为、新华三、浪潮等主流云平台厂商完成兼容性适配,支持虚拟机和容器部署,实现在多样化的云环境中灵活选择,实现业务的快速部署和扩展。
- 智慧安防产品现已成功适配鲲鹏、海光等国内领先的硬件平台,并与麒麟操作系统、达梦数据库等国产软件实现了深度兼容,确保了系统在国产环境下的高效运行、数据安全和系统稳定性。

云平台

ZTE中兴

HUAWEI 华为云

H3C

浪潮云

国产服务器

HYGON 中科海光

Kunpeng Processor

Phytium飞腾

国产操作系统

KYLINSOFT 麒麟软件

openEuler

NewStart

国产数据库

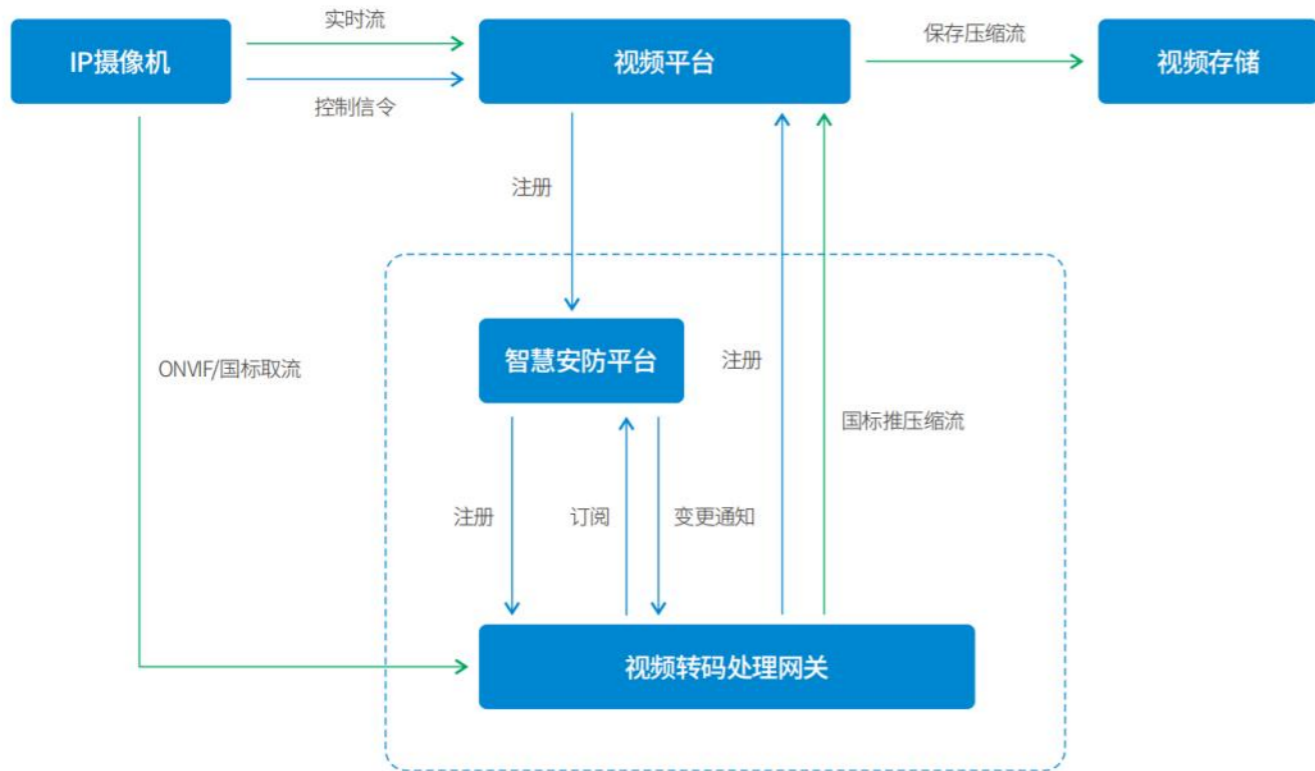
易鲸捷

达梦数据库

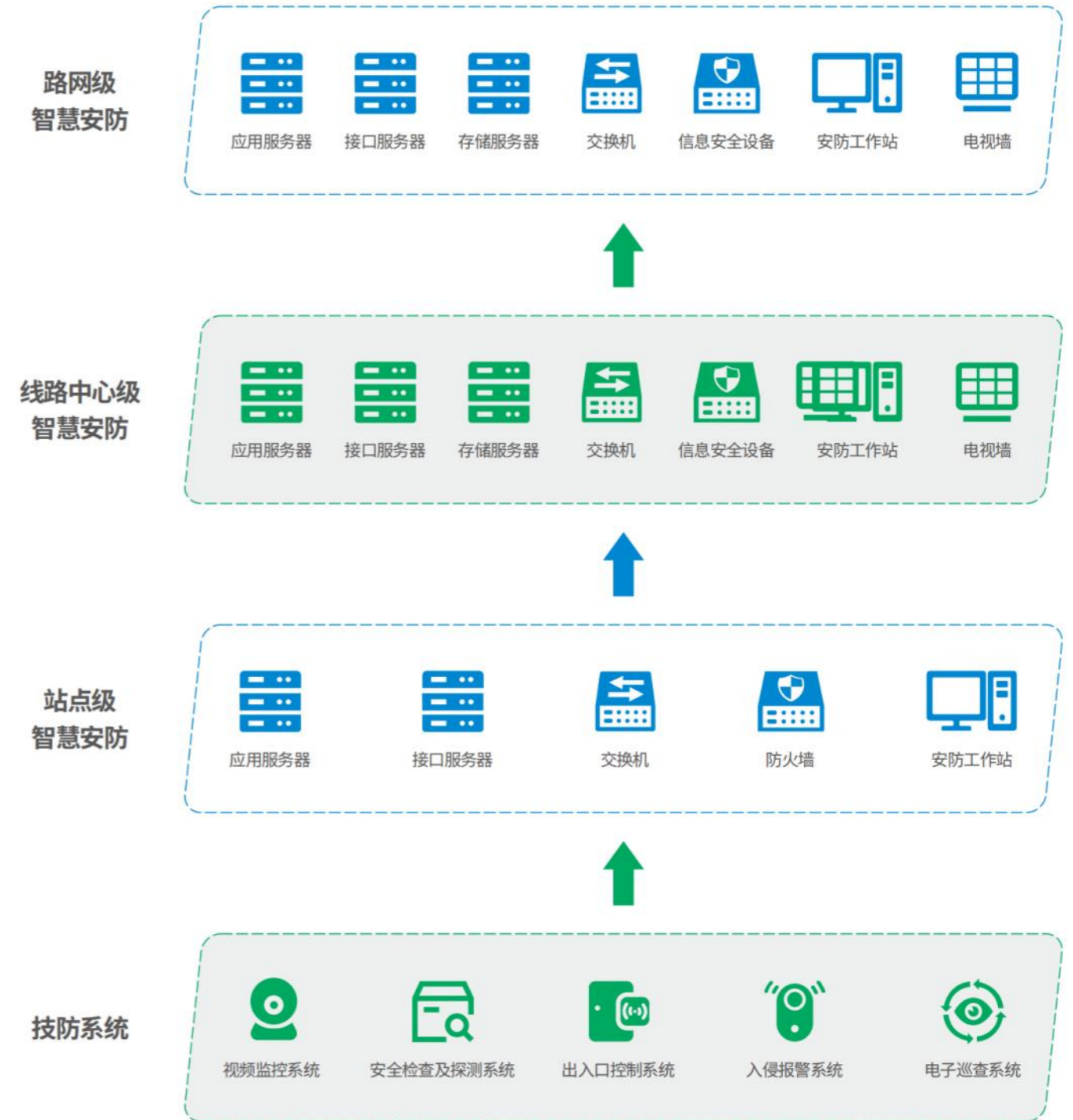
KINGBASE

GBASE

视频转码处理网关NI-OJOQ200, 同时支持压缩、水印和转码

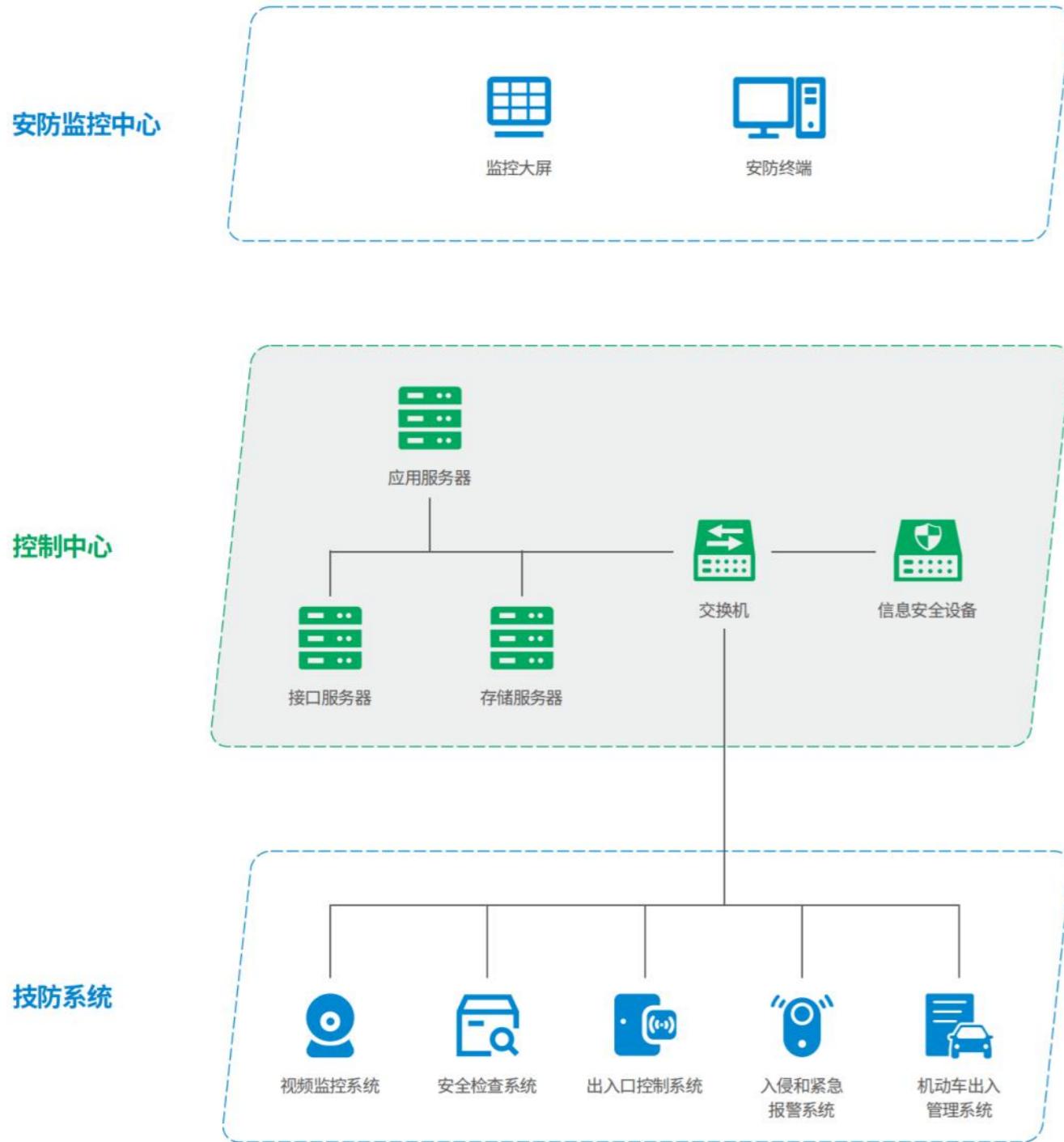


城市轨道交通智慧安防系统以GB51151为框架, 融合视频监控、出入口控制、安全检查及探测、入侵报警、电子巡查、客流分析、列车自动监控和综合监控等系统为统一整体, 充分结合地铁运营和公安的业务需求和流程的特点, 建立“事前预警、事中控制、事后追溯”的风险防控体系, 实现安全态势智能感知、事件精准掌控、系统协同联动、应急高效处置的目的, 提升运营和公安的信息交互能力和安全管理效率。



铁路智慧安防系统

铁路智慧安防系统面向铁路枢纽及沿线,以三维地图作为基石,数据为核心,智能技术为支撑,构建可视化、智能化的综合管理平台,系统集成了视频监控、入侵和紧急报警系统、出入口控制系统、安全检查系统以及机动车辆出入管理系统,实现全局可视化管理、进出站客流态势实时统计、视频智能分析、应急管理等功能,全面发挥管理更高效、出行更安全价值。



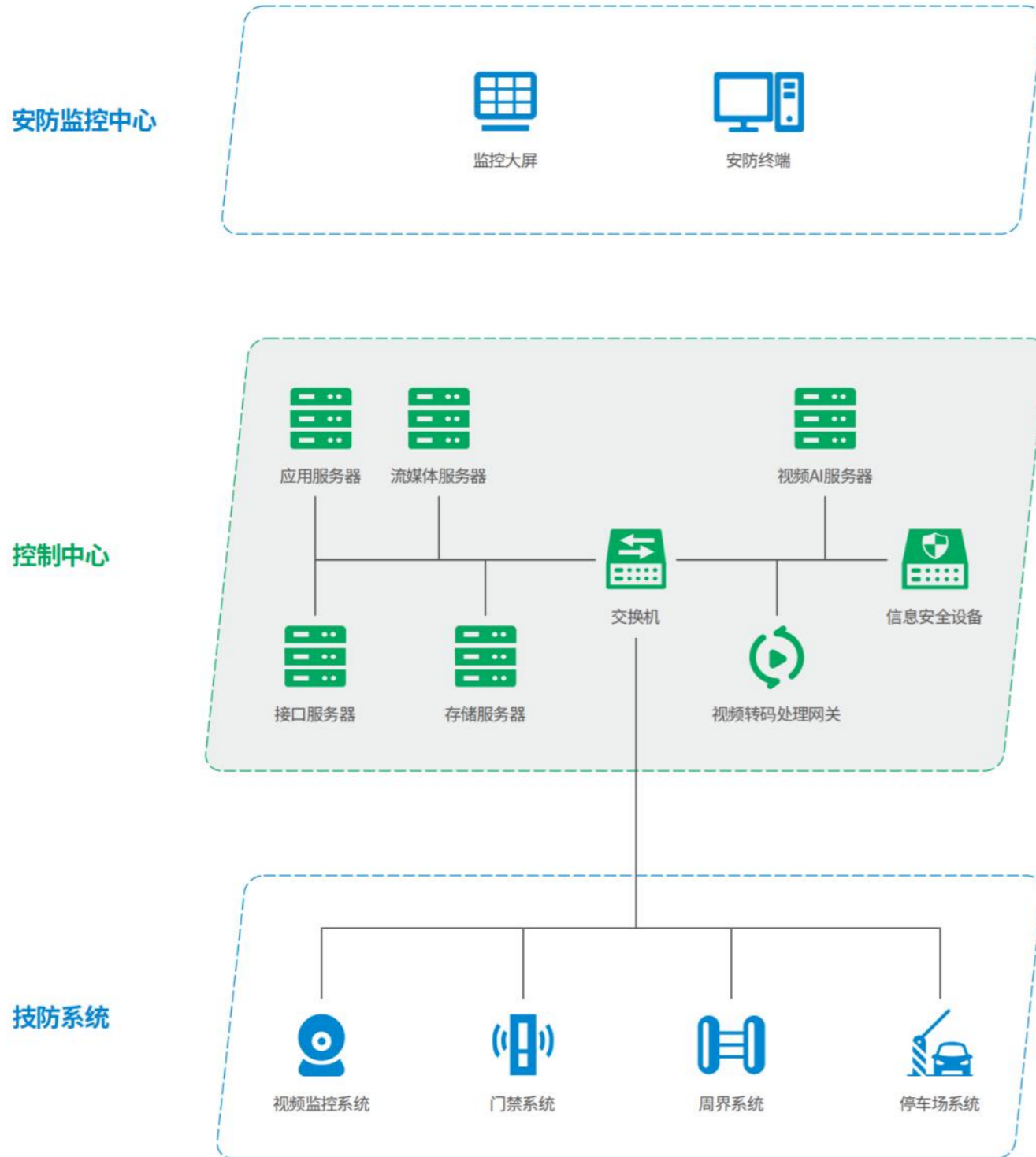
医院智慧安防系统

医院智慧安防系统是一套具备集中管理、分散控制、优化运行及高效管理的综合平台。系统整合了视频监控系统、出入口控制系统、入侵报警系统、安全检查及探测系统、电子巡查系统等多个子系统,实现整个院区的综合监管,实现全局监管指挥及智能化应用,有效提升了医院安全管理水平,提高安全防范能力和管理效率。



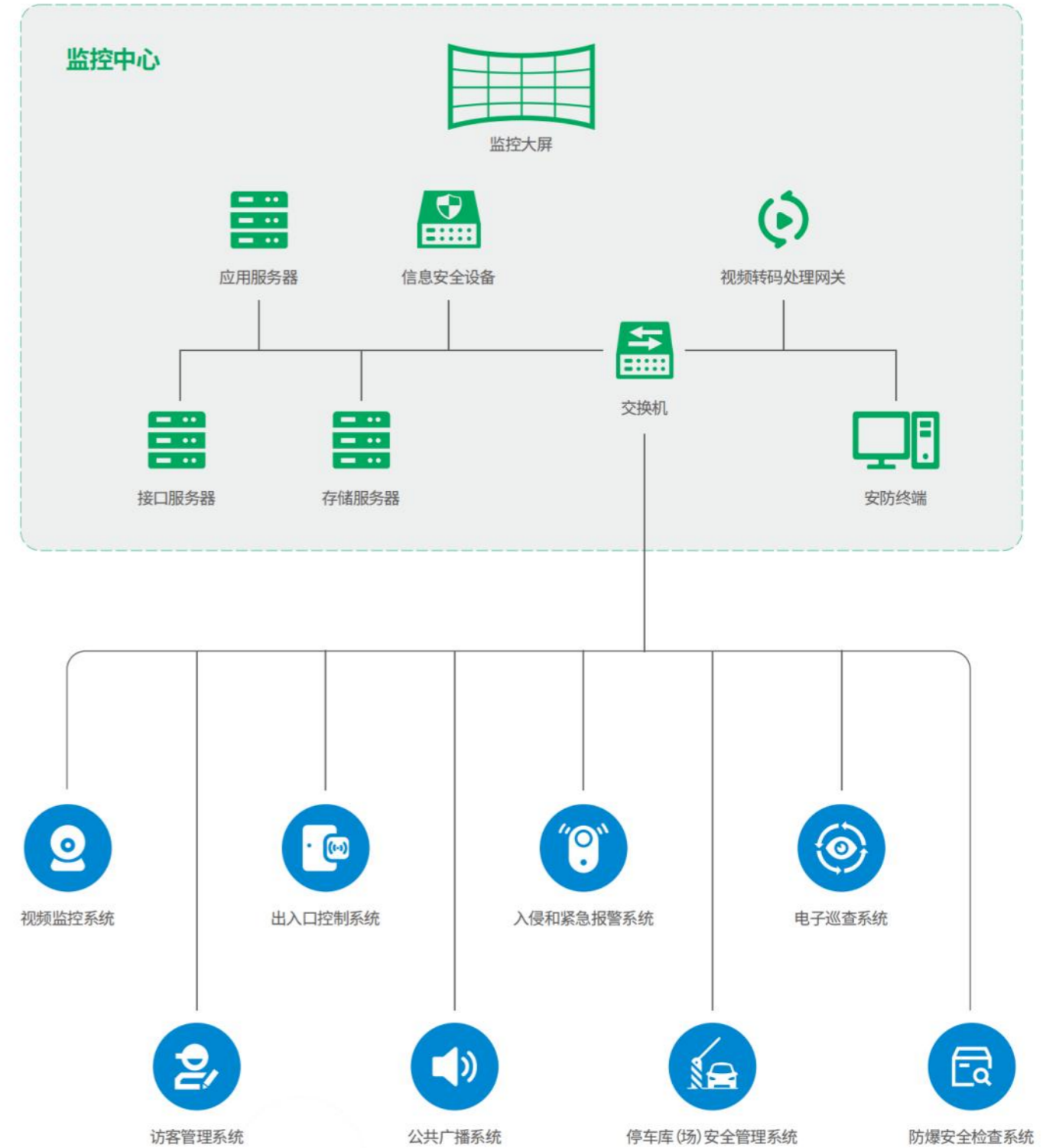
港口智慧安防系统

港口智慧安防系统集成视频监控系统、出入口控制系统、机动车辆出入管理系统等多个子系统,形成一个高效、智能的安全防范体系。实现对港口区域的实时监控、预警、分析和处理,实现对港口区域的全方位监控和管理,提高港口的安全防范能力和管理效率,为港口的可持续发展提供有力保障。



园区智慧安防系统

园区智慧安防系统整合了视频监控系统、入侵和紧急报警系统、出入口控制系统、访客管理系统、公共广播系统、应急对讲系统、停车库(场)安全管理系统、电子巡查系统、防爆安全检查系统等多个子系统,通过物联网、大数据、云计算等先进技术,实现对园区的全方位、智能化安防管理,提升安全防范水平。





天津地铁线路级安防集成平台

天津市首批按照国标GB51151-2016规范要求建设，4、6、10号线三线同步实施为国内首例
在满足国标之外，编制企业级实施指南，为后续线路标准化建设提供支撑



项目背景

天津地铁4号线包含南段和北段，共设31座车站，1座停车场、1座车辆段、1座控制中心
天津地铁10号线包含21个车站，1个控制中心，1个停车场
天津地铁6号线二期与8号线贯通运行，共设30座车站，1座车辆段、主备控制中心



实现方案

采用线路-站点两级架构，车控室和警务室都设置终端
互联五大技防系统，安防集成平台终端替换门禁和入侵报警终端，实现安检联网，存储安检过包图片等
编制《安全技术防范系统建设指南》



客户价值

实现警站联动
集约化管理，安防终端同时实现门禁和入侵报警网管功能
实现子系统间、平台间接口标准化，降低投资，提高效率

上海地铁1~5、7、10号线路网级安防集成平台，为全国最大的技防改扩建工程
同时满足GB51151-2016和申通地铁企业标准



项目背景

对既有1~5、7、10号线技防系统改造，新增路网级（线路级）-站点级安防集成平台系统



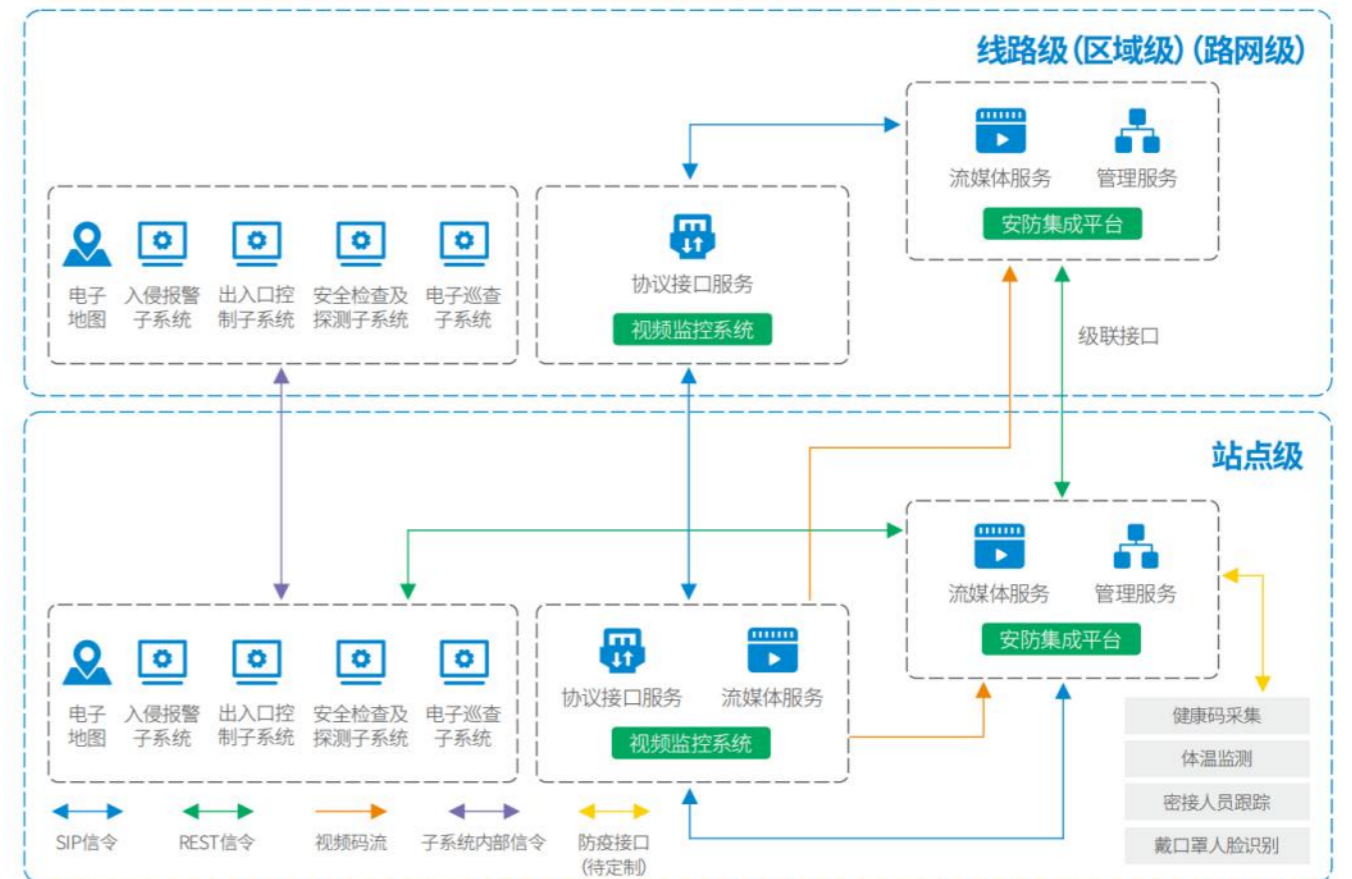
实现方案

采用路网（线路）-站点二级架构，各子系统在站点与安防集成平台对接，站点级安防集成平台同时与线路级、路网级安防集成平台级联



客户价值

满足申通标准化要求，提升效率
二级扁平化架构，降低投资



福州地铁区域级安防集成平台

全国首个基于GB51151-2016建设的区域级安防集成平台,实现公安与运营联动新模式
国内唯一国标编委会参建的示范项目,为其他城市地铁安防集成平台的建设提供样板



项目背景

运营和公安共享地铁视频、客流、公共安全事件、违禁物品、勤务力量等数据信息,实现应急协同网络,建立最快速便捷的沟通管道



实现方案

采用区域级-线路级-站点级三级架构,车控室、警务室、派出所、分局都设置安防终端
区域级与4、5、F1号线安防采用三级架构互联,与既有1、2、6号线视频监控系统采用一级架构平台级互联,同时在区域中心与PIS(ATS)、ACC、平安福州、智慧防控等系统互联



客户价值

实现警站联动,提升了事件处置的效能
运营和公安共享安防数据,实现一体化智慧指挥调度
列车位置精准掌控,实现车地一体化管理
客流态势精确统计,实现精准运营

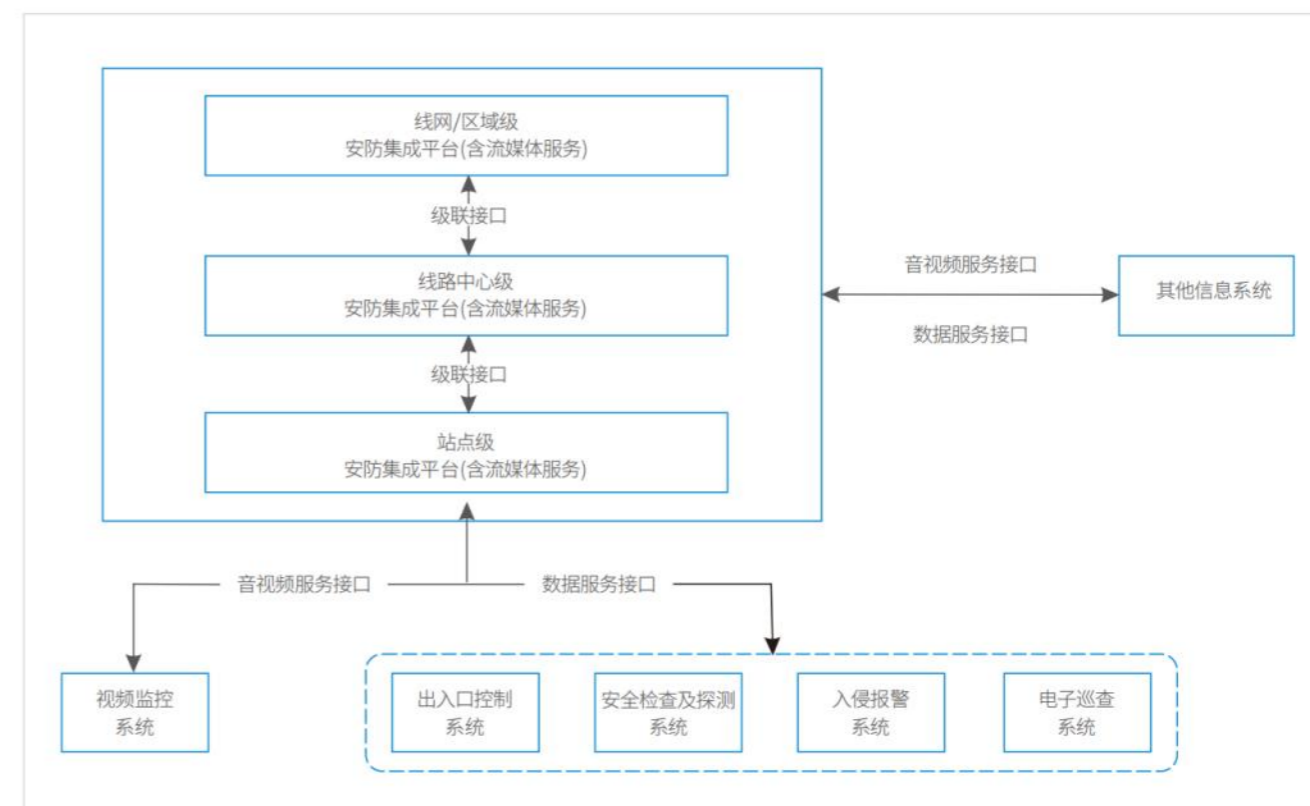
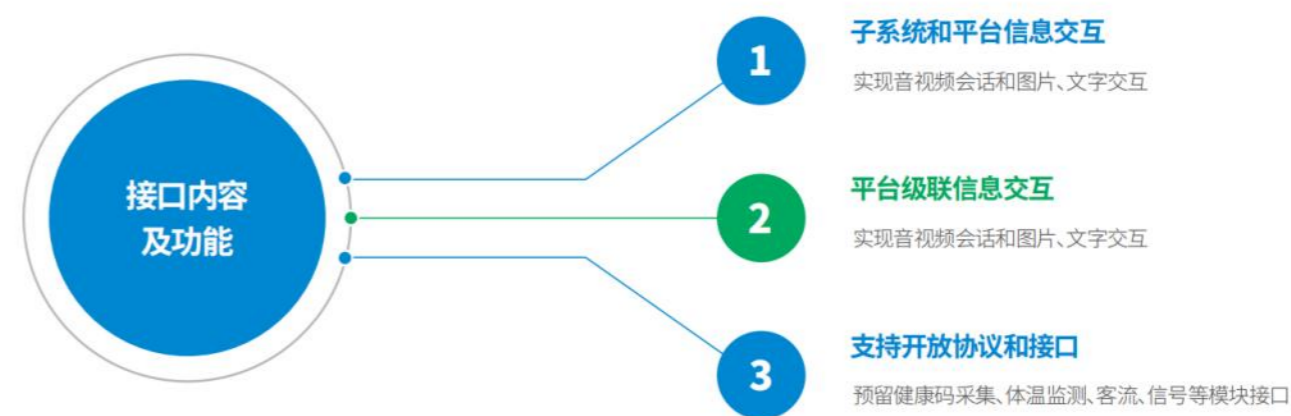
6条 视频聚合	24路 视频上墙	200路 视频推送
2D 平面方式监控和控制安防资源	3D 立体方式监控和控制安防资源	实时 公共安全报警实时监视和控制
实时 列车位置	实时 客流统计	解析 市局-分局人像

全系统整合、全方位监测

- 除整合五大技防系统外,集成了ATS、车载CCTV、ACC、人脸识别、行为分析等系统,实现将众多系统集成成一个安防集成平台
- 在支持6条线的视频聚合、多层次的地图巡视之外,实现了列车位置、车载视频、客流统计、安防态势等多个维度的实时监视

兼容的接口标准

通过研究信息互联关键技术,形成兼容的接口标准,实现了信息交互,并预留了开放的协议和接口



深圳地铁大型线网安防集成平台

深圳地铁1、2、3、5、7号线路网级安防集成平台,为后续线路安防集成平台的建设奠定了坚实的基础
采用扁平化架构,节省线路级平台资源
运行于容器云之上,实现计算和存储资源的动态和有效的调度



项目背景

对既有1、2、3、5、7号线技防系统改造,新建路网级安防集成平台,服务器、网络、安全资源由新建云平台提供



实现方案

采用路网-站点二级架构,云平台分配路网和站点两级资源、站点降级边缘计算服务器,各子系统与安防集成平台在云平台上进行对接,同时在站点与安防集成平台站点降级服务器进行对接,站点级安防集成平台与路网级安防集成平台级联



客户价值

二级扁平架构,降低投资
容器云部署,共享服务
集约化管理,安防终端代替视频终端



全业务整合

5条线整合
1/2/3/5/7

3D车站
1/2/3/5/7

集成系统
13个

容器节点
255个

融合提效
替代门禁、CCTV操作终端

安防运维
PDU、配电箱、解码器等设备



全方位联通

视频接入
18300路+

视频推送
5000路+

统一出口
公安、移动指挥、信息化等
外部平台



智慧化应用

数字孪生
GIS+3D+视频

智能分析
多场景AI智能视频分析

超高清视频
4K

桌面预案
灵活定制的场景化视频预案

8 业绩一览

SUMMARY OF PERFORMANCE



 <p>上海轨道交通既有有线技术防范系统改扩建工程(路网级、1-5、7、10号线)、上海轨道交通市域线机场联络线工程</p>	 <p>深圳地铁一、二期工程运营视频监控系统升级改造项目(路网级、1、2、3、5号线)、3号线四期、8号线三期、5号线西延、7号线二期</p>	 <p>福州地铁区域级安防集成平台项目(1、2、4、5、6、F1号线)、福州地铁5号线一期工程</p>
 <p>天津地铁4号线南段和北段、10号线、6号线二期、8号线、B1线</p>	 <p>合肥市轨道交通8号线一期及线网级系统</p>	 <p>长春市城市轨道交通6号线、7号线一期工程</p>
 <p>贵阳轨道交通路网级、3号线一期、S1线一期</p>	 <p>滁州至南京城际铁路(滁州段)一、二期工程</p>	 <p>武汉光谷生态大走廊旅游配套设施旅游专线一期工程</p>

- 城市轨道交通市场占有率行业第一
- 承建首条国标地铁安防集成平台

